

## AP-COB-OVAL - 10



### ALUMBRADO PÚBLICO



Nuestra gama alta para alumbrado público con nuevo diseño está fabricado en aluminio virgen 100%, con pintura electrostática al horno con terminados metálicos. Cuenta con la nueva tecnología CREE “ceramic COB”, -0.1% de degradación, esto es 150,000 horas aún con el 70% de intensidad. Nuevo lente con GARANTIA DE TRANSPARENCIA DE POR VIDA, diseño especial para mayores aperturas, interpostales sin líneas de distorsión de color, transferencia de luz del 97% y 2” de grosor para protección antivandalismo.

Driver LED MÉXICO con componentes de hasta 75,000 horas de vida trabajando en temperaturas internas de 40°C, FP inigualable: >0.99, menor distorsión armónica <4.5%. Lista para soportar impactos IK-10, anti vandalismo.



### TIEMPO DE GARANTÍA

Cobertura total contra defectos de fabricación.



### ANTI-EXPLOSIÓN

Tecnología para uso en lugares de gases volátiles y zonas de alto riesgo.



### TIEMPO DE VIDA

**LED CREE** de 150,000 horas de vida, únicos en el mundo.

**DRIVER LED MÉXICO** de 75,000 horas de vida.



### SUPRESOR DE PICOS

**10 KVA (4KVA sin tierra física)**. Desvía los excesos de energía a tierra, presentes en eventos transitorios, para evitar el daño del equipo.



### ANTIVANDALISMO

**IK-10**. Fabricado con materiales y componentes resistentes a impactos.



### SEGURO DE DAÑOS

Opción de incluir un seguro contra accidentes viales, mala instalación, variaciones de voltaje, rayos y vandalismo. **0% pago deducible.**

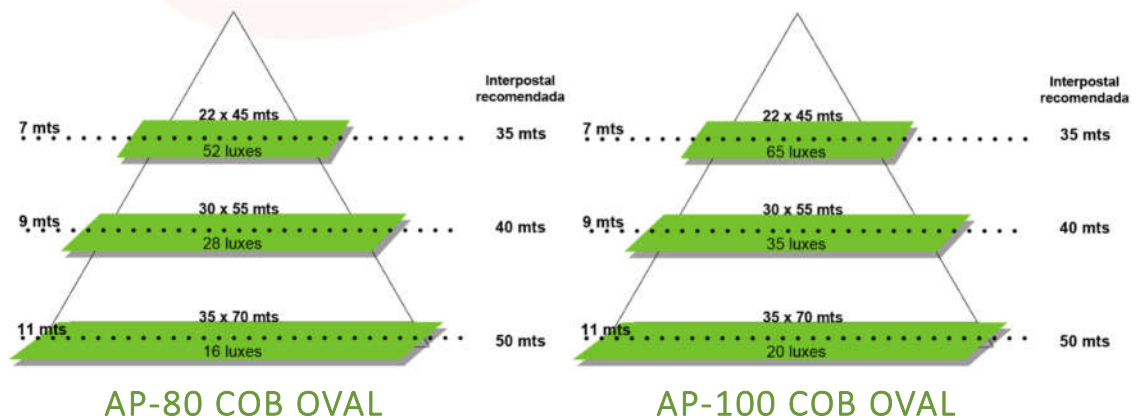
CONTRIBUYENDO AL ENFRIAMIENTO GLOBAL



|  | AP-80 COB OVAL   | AP-100 COB OVAL                                  | AP-130 COB OVAL                                  |
|--|--|--|--|
| Tiempo de Vida promedio LED                  | 150,000 h (reemplazable en sitio)  |  |  |
| Fuente de Alimentación                       | Clase II - 75,000 h (reemplazable en sitio) - Eficiencia 95%   |  |  |
| Flujo Luminoso                               | 12,000 Lumens  | 15,000 Lumens                                    | 23,400 Lumens                                    |
| Consumo Total de Energía                     | 80 W   | 100 W  | 130 W  |
| Eficiencia Energética                        | 150 Lumen/Watt   |  | <b>180 Lumen/Watt</b>                            |
| Voltaje de Operación                         | 85 - 305 VAC   |  |  |
| Factor de Potencia                           | > 0.99 FP  |  |  |
| Protección Humedad Relativa                  | IP 66  |  |  |
| Temperatura de Operación                     | -40°C A 55°C   |  |  |
| Temperatura de Almacenamiento                | -50°C A 85°C (Recomendada 25°C)  |  |  |
| Acabados                                     | Pintura Electrostática, aluminio virgen 100%, lente de cristal de borosilicato.  |  |  |
| Dimensiones y Peso                           | 73 cm * 20 cm * 12 cm - 5 kg   |  |  |
| Degradación Lumínica cada 1,000 horas de uso | < 0.1 % / kWh - No lineal  |  |  |
| Montaje                                      | En brazo poste de alumbrado público de 1"- 2"  |  |  |
| Temperatura de Color                         | 5500°K (Opcional: 4100 °K y 3000 °K)   |  |  |
| Índice de Reproducción Cromática (CRI)       | 80% (Opcional: 90% , 93% y 98%)  |  |  |
| Detalles                                     | LED CREE "ceramic COB" de alta potencia diseñado especialmente para LED MÉXICO; lente con garantía de transparencia de por vida. |  |  |
| Equivalencia                                 | 275 W Aditivos Metálicos<br>200 W Vapor de Sodio   | 325 W Aditivos Metálicos<br>250 W Vapor de Sodio | 350 W Aditivos Metálicos<br>275 W Vapor de Sodio |
| Interpostal Recomendada                      | 30 - 35 mts  | 40 - 45 mts                                      |  |
| Apertura de Iluminación                      | 25 * 30 mts - Altura 9 mts   |  |  |
| Distorsión Armónica                          | < 4.5 %  |  |  |

## ILUMINACIÓN

Según el comportamiento de la luz emitida por los alumbrados, se recomienda tomar en cuenta el siguiente gráfico para establecer la interpostal adecuada.





**LED MEXICO**<sup>®</sup>  
DISEÑO • FABRICACION

LINEA  
**PREMIUM**



- LED **CREE** LED 150,000 h de vida.
- Lente protector con 2" de espesor, anti impacto, 97% transparencia garantizada de por vida. PATENTADO.



- Disipador de calor de alta eficiencia.
- Cuerpo sólido de aluminio virgen.
- Inyección de aluminio, última generación de múltiples boquillas de inyección, para líneas ultra delgadas.

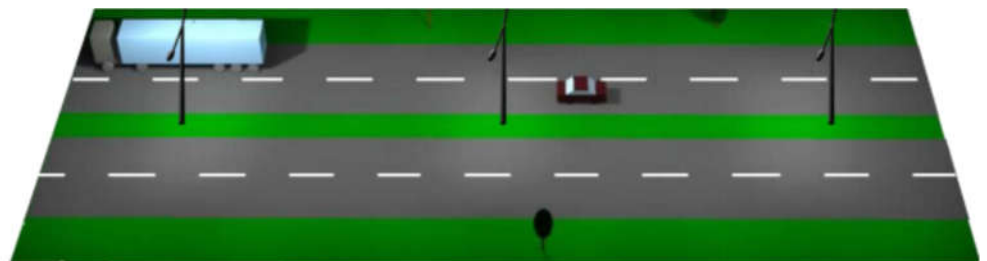


- Lente con bordes redondeados para protección anti vandálica.
- Aro de acero para protección de lente.
- Doble empaque de Neopreno de 1 cm.



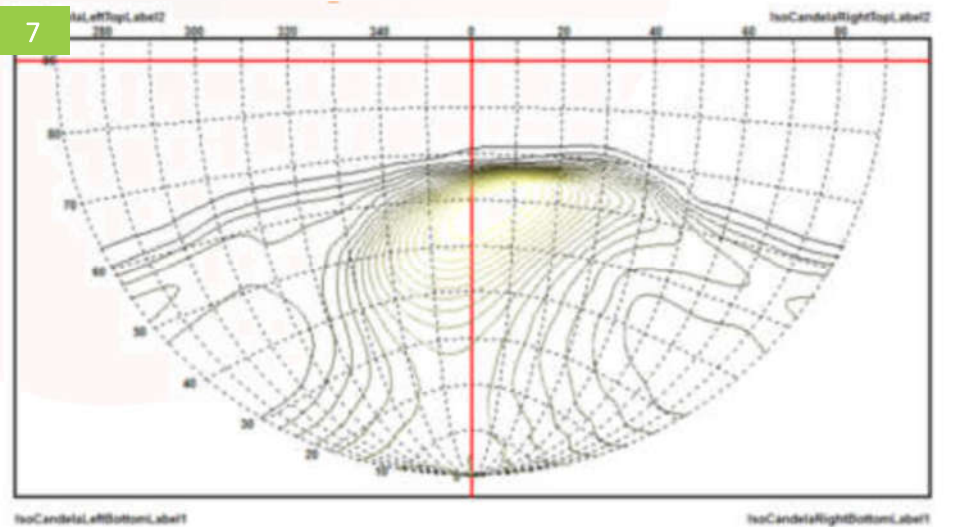
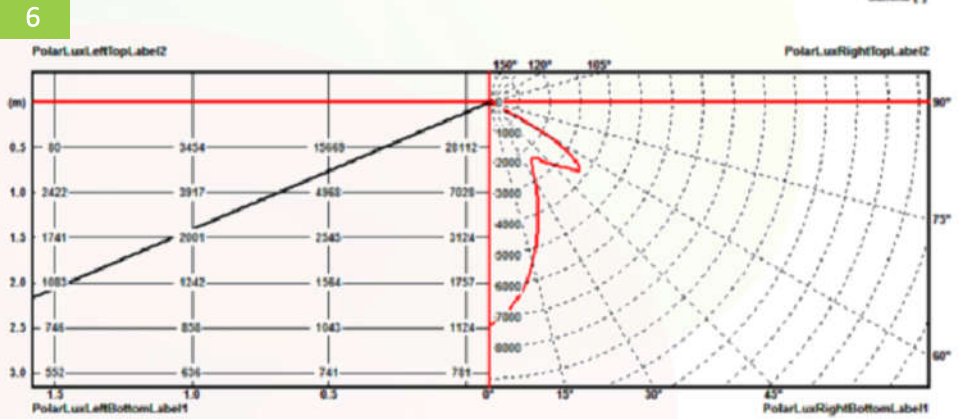
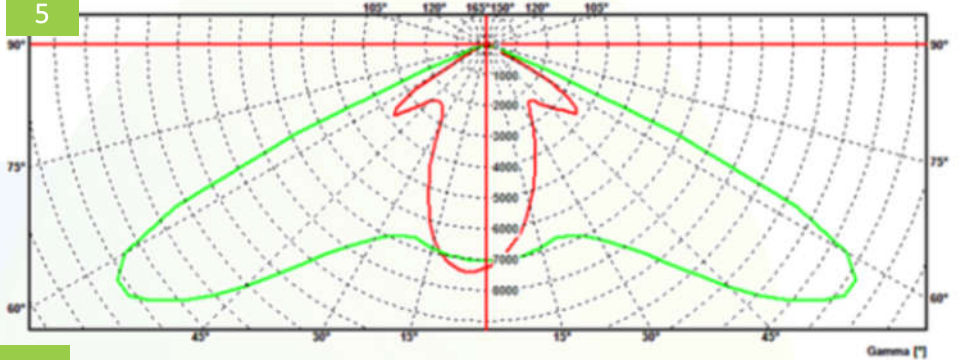
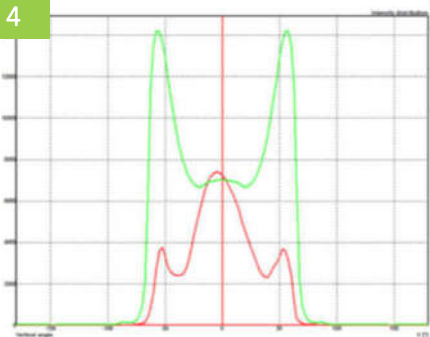
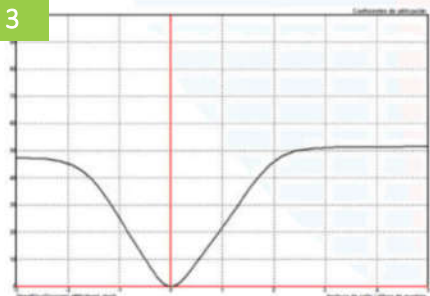
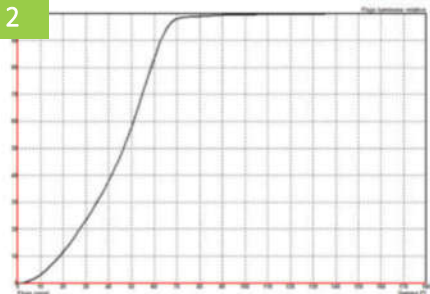
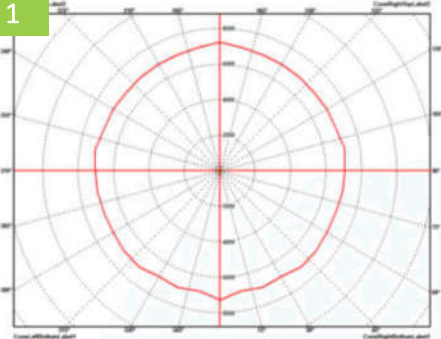
- Bisagra para facilitar el mantenimiento desde la parte superior.
- Aluminio virgen 100%
- Fuente sellada, IP 66, fácil mantenimiento, protección anti rayos, 10 KVA.

### SIMULACIÓN EN CALLE SECUNDARIA



**MX**  
HECHO EN  
**MÉXICO**





### CURVAS DE ILUMINACIÓN

- 1. Diagrama Cónico
- 2. Diagrama Flujo zona grados
- 3. Diagrama Flujo zona calle
- 4. Diagrama cartesiano
- 5. Diagrama Polar
- 6. Diagrama de Intensidad e Iluminación
- 7. Diagrama Isocandela.

