



RF-COB-I

REFLECTOR INDUSTRIAL

CREE ⇄ **LED**

Reflector industrial con nueva tecnología de LED COB, el primero en su tipo con más de 160 Lm/W y más de 200,000 horas de vida del LED, con degradación de luz <0.1% cada 1,000 horas. de uso, fabricado para LED MÉXICO por CREE.

Equipado con 6 mega lentes especiales de cristal de borosilicato prismático con alta transparencia. Cuenta con una apertura de 90° (Opcional 60° y 120°).

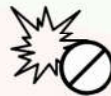
Gabinete de aluminio inyectado con gran masa de disipación, el cual garantiza un enfriamiento adecuado para lograr una larga vida del LED.

Driver LED MÉXICO de larga vida de 100,000 horas, con protección de picos de voltaje (10KVA), alto factor de potencia >.99, alta eficiencia 95%, con distorsión armónica <4.5%.



TIEMPO DE GARANTÍA

Cobertura total contra defectos de fabricación.



ANTI-EXPLOSIÓN

Tecnología para uso en lugares de gases volátiles y zonas de alto riesgo.



TIEMPO DE VIDA

LED CREE de 200,000 horas de vida, únicos en el mundo.

DRIVER LED MÉXICO de 100,000 horas de vida.



SUPRESOR DE PICOS

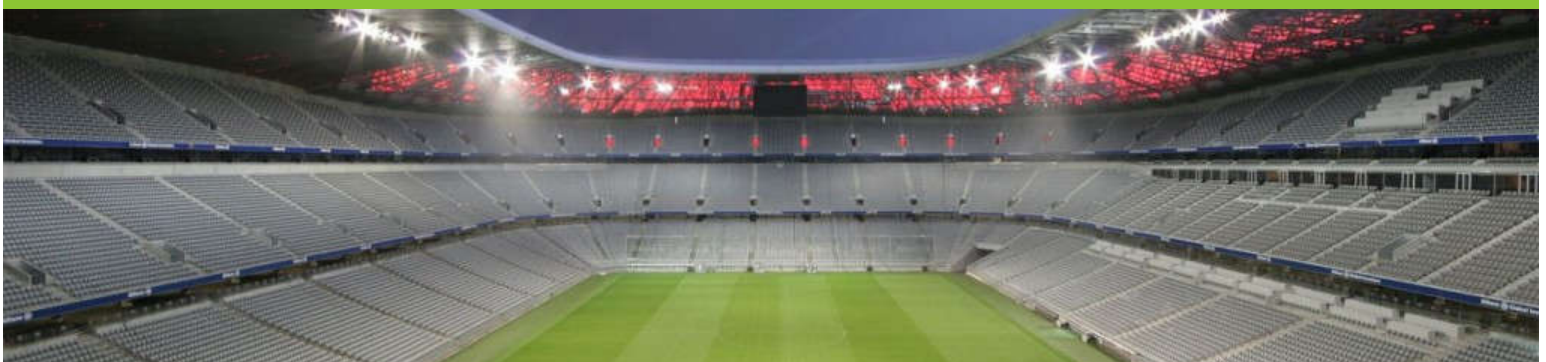
10 KVA (4KVA sin tierra física). Desvía los excesos de energía a tierra, presentes en eventos transitorios, para evita el daño del equipo.



TRI-VOLT

110 VAC - 220 VAC - 277 VAC. El rango de tolerancia del voltaje permite el contacto con distintos tipos de conexiones.

CONTRIBUYENDO AL ENFRIAMIENTO GLOBAL



RF-600 COB-I

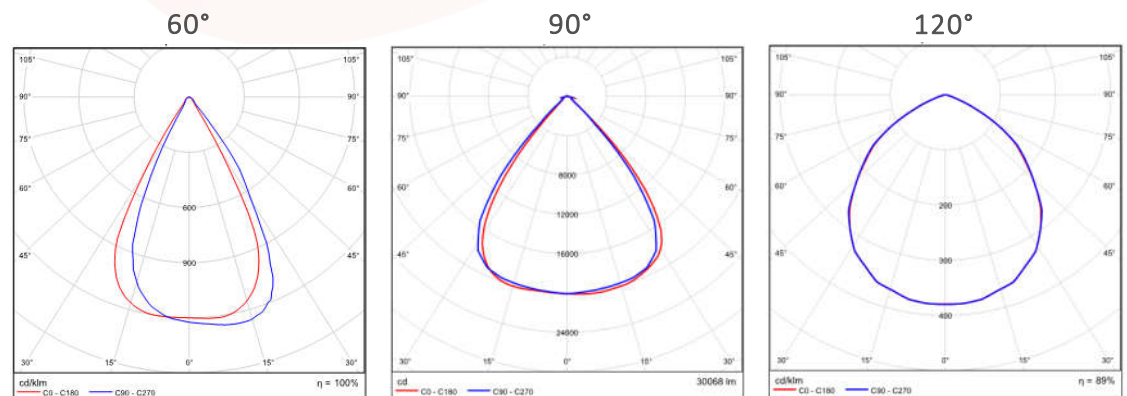
Tiempo de Vida promedio LED	200,000 h (Remplazable en sitio)
Fuente de Alimentación	Clase II - 100,000 h (Remplazable en sitio) - Eficiencia 95%
Flujo Luminoso	96,000 Lumens
Consumo Total de Energía	600 W
Eficiencia Energética	160 Lumen/Watt
Voltaje de Operación	85 - 305 VAC
Factor de Potencia	> 0.99 FP
Protección Humedad Relativa	IP 66
Temperatura de Operación	-40°C A 55°C
Temperatura de Almacenamiento	-50°C A 85°C (Recomendada 25°C)
Acabados	Aluminio Inyectado y Pintura Electrostática. (Opcional: Pantalla de policarbonato grado alimenticio)
Dimensiones y Peso	53 * 80 * 24 cm - 24 kg
Degradación Lumínica cada 1,000 horas de uso	< 0.1 % / kWh - No lineal
Montaje	En techo, muro o piso
Temperatura de Color	5500°K (Opcional: 4100 °K y 3000 °K)
Índice de Reproducción Cromática (CRI)	80% (Opcional: 90% , 93% y 98%)
Detalles	Cubierta de cristal templado. Fuente inteligente para 120-220-277 VAC. LED COB de alta potencia. Lente con garantía de transparencia de por vida.
Equivalencia	2,000 W - 2,400 W Aditivos Metálicos
Apertura de Iluminación	90° (Opcional 60° y 120°)
Distorsión Armónica	< 4.5%

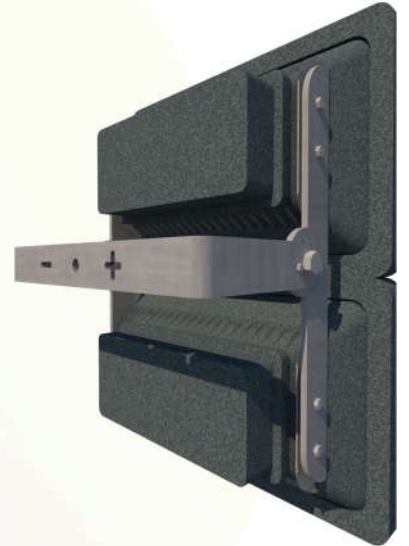
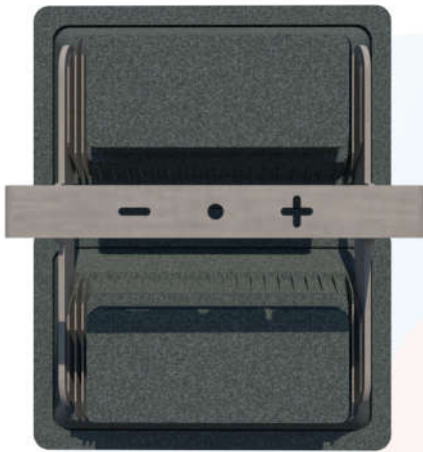
ILUMINACIÓN

Según el comportamiento de la luz emitida por los alumbrados, se recomienda tomar en cuenta el siguiente gráfico para establecer la distribución adecuada.



DIAGRAMA POLAR





- Gabinete independiente para fuente.
- Carcasa de aluminio inyectado con pintura electrostática.
- Factor de alta potencia >0.99 FP.

- LED **CREE** LED 200,000 h de vida.
- Lente con garantía de transparencia de por vida.
- Cristal templado.

- Tornillos de acero inoxidable.
- Soporte con ajuste universal.
- Disipador de calor de alta eficiencia.

Medidas del Soporte

