

WALL - PACK

REFLECTOR INDUSTRIAL



Luminaria de soporte en pared, con amplio ángulo de iluminación. Ideal para túnel, fachadas, exteriores de bodegas, etc. Equivalente a lámparas de 175W-320W de aditivos metálicos, pero con un 70% - 80% menor consumo de energía, 40% menor generación de calor, con un tiempo de vida 10 veces mayor, encendido inmediato, luz blanca ultra brillante, sin contaminantes y muy fácil instalación.

Ultra flujo luminoso encapsulado en gabinete de aluminio, con cubierta de cristal templado, con protección anti rayos, limitadora de corriente, reguladora de voltaje, protección contra corto circuito.



TIEMPO DE GARANTÍA

Cobertura total contra defectos de fabricación.



ANTI-EXPLOSIÓN

Tecnología para uso en lugares de gases volátiles y zonas de alto riesgo.



TIEMPO DE VIDA

LED CREE de 200,000 horas de vida, únicos en el mundo.

DRIVER LED MÉXICO de 100,000 horas de vida.



SUPRESOR DE PICOS

10 KVA (4KVA sin tierra física). Desvía los excesos de energía a tierra, presentes en eventos transitorios, para evita el daño del equipo.



TRI-VOLT

110 VAC - 220 VAC - 277 VAC. El rango de tolerancia del voltaje permite el contacto con distintos tipos de conexiones.

(Opcional: **Cuatri-Volt 220 -277 -440 - 480**)

CONTRIBUYENDO AL ENFRIAMIENTO GLOBAL

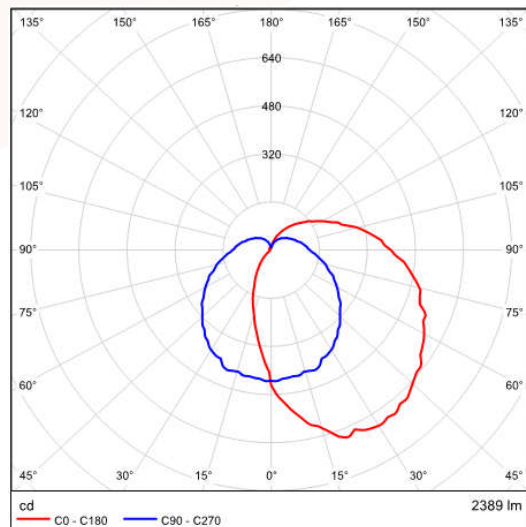


	WALL-PACK-50	WALL-PACK-100
Tiempo de Vida promedio LED	200,000 h (Remplazable en sitio)	
Fuente de Alimentación	Clase II - 100,000 h (Remplazable en sitio) - Eficiencia 95%	
Flujo Luminoso	7,100 Lumens	14,200 Lumens
Consumo Total de Energía	50 W	100 W
Eficiencia Energética	142 Lumen/Watt	
Voltaje de Operación	85 - 280 VAC	
Factor de Potencia	> 0.99 FP	
Protección Humedad Relativa	IP 66	
Temperatura de Operación	-40°C A 55°C	
Temperatura de Almacenamiento	-50°C A 85°C (Recomendada 25°C)	
Acabados	Aluminio Inyectado y Pintura Electrostática.	
Dimensiones y Peso	36 * 19 * 22 cm - 5.5 kg	
Degradación Lumínica cada 1,000 horas de uso	< 0.1 % / kWh - No lineal	
Montaje	Empotrable en muro	
Temperatura de Color	5500°K (Opcional: 4100 °K y 3000 °K)	
Índice de Reproducción Cromática (CRI)	80% (Opcional: 90% , 93% y 98%)	
Detalles	Tornillería de acero inoxidable y empaques de neopreno.	
Equivalencia	175 W Aditivos Metálicos	320 W Aditivos Metálicos
Apertura de Iluminación	180°	
Distorsión Armónica	< 4.5 %	

ILUMINACIÓN

Según el comportamiento de la luz emitida por los alumbrados, se recomienda tomar en cuenta el siguiente gráfico para establecer la distribución adecuada.

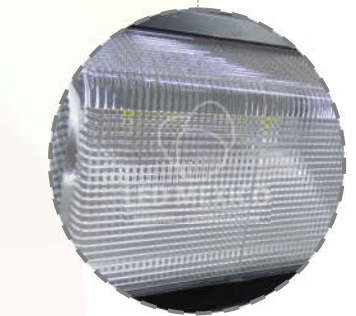
DIAGRAMA POLAR





LED MEXICO[®]
DISEÑO • FABRICACION

LINEA
PREMIUM

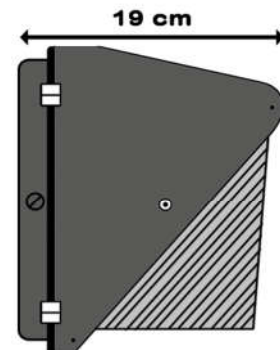
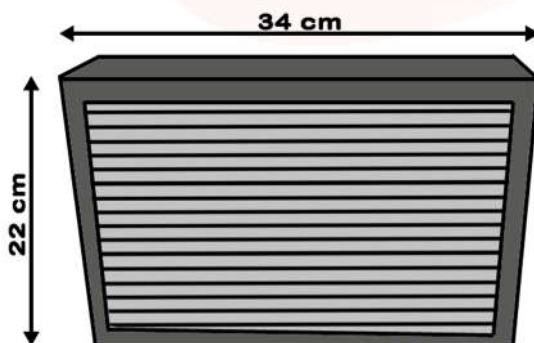


- Carcaza de aluminio inyectado con pintura electrostática.
- Factor de alta potencia > 0.99 FP.



- Tornillos de acero inoxidable.
- Disipador de calor de alta eficiencia.

- LED **CREE** LED 200,000 h de vida.
- Empaques de neopreno.



MX
HECHO EN
MÉXICO